



GITE RURAL N°GRG185



Estang - Pays d'Armagnac

2 chambre(s) / 4 personnes



Camelire
32240 ESTANG

- Piscine collective : Panjas à 7 km
- Base de loisirs : Cazaubon à 10 km
- Pêche : Cazaubon à 10 km
- Sports d'eau vive (Canoë-kayak) : Cazaubon à 10 km
- Planche à voile : Cazaubon à 10 km
- Thermes : Cazaubon à 12 km
- Randonnée pédestre à 1 km
- Équitation : Houga (Le) à 11 km
- Tennis collectif : Estang à 1 km
- Golf : Eauze à 20 km
- Sports automobile (Circuit automobile) : Nogaro à 17 km

Capacité maximum : 4 pers.

Animaux sous condition (avec supplément)

Surface totale : 82 m²

Altitude : 150 m

Services à proximité :

- Tous commerces : Nogaro à 17 km
- Pharmacie : Estang à 1 km
- Médecin : Estang à 1 km
- Tous commerces : Eauze à 18 km

Environnement :

A la campagne (très belle exposition et point de vue)
Dans un hameau (avec arènes et églises classées)

Authentique corps de ferme rénové (rdc - 82 m²) avec terrasse couverte (40m²) donnant sur un terrain (50000 m²) surplombant les vallons gersois et avec vue sur les pyrénées, mitoyen à l'habitation de la propriétaire.

Descriptif :

Séjour/ coin- cuisine avec cheminée du XVIII^e siècle, couloir desservant 2 chambres (1 lit 160, 2 lits 90), salle d'eau, wc.

Accès :

A Estang, en venant de Cazaubon, prendre la 2^eme route à droite après les arènes (à l'angle de la pharmacie), en direction du Peyré. Continuer pendant 1 km, le gîte est situé au lieu dit camelire (panneau).

Carte Michelin N°336 - Pli B6

GPS : I=43,8674201965332
L=-0,102880001068115

- Autoroute (A10) : Langon à 100 km
- Aéroport/Aérodrome : Toulouse à 150 km
- Gare Ferroviaire : Mont-de-Marsan à 35 km
- Gare Routière : Mont-de-Marsan à 35 km
- Route (nationale/départ.) (D30) à 1 km
- Chef-lieu : Cazaubon à 10 km
- Commune de proximité : Estang à 1 km



- Chauffage central au fuel
- Cheminée en fonction
- Lave linge privatif
- Lave vaisselle
- Télévision couleur

- Aire de jeux : 2 chaises longues (*commun*)
- Barbecue
- Salon de jardin

Réservation :



GERS TOURISME en GASCOGNE
Chemin de la Caillaouère - BP 60178 - 32003 AUCH
Tél. 05 62 61 79 00 - Fax 05 62 61 79 09
Mail : contact@gers-tourisme.com - <http://www.gers-tourisme.com>

Ass n° SIRET 493 345 336900016 - Code APE 913 E - n° d'immatriculation IMO 32100010

RELAIS DES GITES DE FRANCE DU GERS - Chambre d'Agriculture - Route de Tarbes BP70161 - 32003 AUCH
Tél. 05 62 61 77 67 - Fax 05 62 61 79 09 - Mail : gitesdefrance@asso32.org - <http://www.gers-gites-france.com>

Description :

Maison
Indépendant.
Dans un hameau, corps de ferme rénové avec colombage
mitoyen à l'habitation de la propriétaire
Vue imprenable sur les Pyrénées et vallons gersois
Bonne orientation

Ce logement a reçu le qualificatif : "Cure thermale"

Aménagements intérieurs :

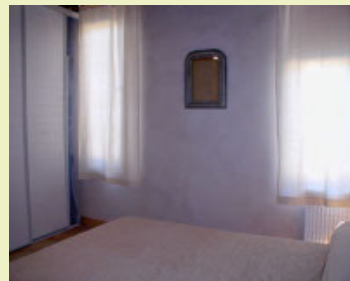
Au rez de chaussée :

- Cuisine dans le séjour hotte aspirante. - Gazinière avec four, Réfrigérateur-congélateur, mixeur, auto-cuiseur, grille-pain, Cafetière électrique, Lave vaisselle, Lave linge privatif.
- Chambre 1 (12.5 m²) - Lit 1 pers. en 90 (nb:2).
- Chambre 2 (13.5 m²) - Lit 2 pers. en 160.
- Sanitaire privé salle d'eau (4 m²) - rangements aération. - Lavabo, Douche, Chauffage.
- Sanitaire privé wc indépendant (1 m²) aération.
- Séjour salon, salle à manger (46.2 m²) - Chauffage central (au fuel), Télévision couleur, Cheminée en fonction, Jeux (de société).

Téléphone disponible sur place :
- Port.

A l'extérieur :

Terrasse privative : 50 m² - Terrain non
clos espace vert privatif : 50000 m²
Aire de jeux : 2 chaises longues -
Barbecue - Salon de jardin



TARIFS 2012

Très haute saison	Haute saison	Moyenne saison	Basse saison	Saison intermédiaire
Semaine/Public 840 €	Semaine/Public 750 €	Semaine/Public 540 €		
		WE/Public 190 €		
		Mid-week/Public 260 €		

TRÈS HAUTE SAISON : du 21/07/2012 au 25/08/2012

HAUTE SAISON : du 07/07/2012 au 21/07/2012 et du 25/08/2012 au 01/09/2012

MOYENNE SAISON : du 07/04/2012 au 07/07/2012 et du 01/09/2012 au 29/09/2012 et du 27/10/2012 au 08/11/2012 et du 22/12/2012 au 05/01/2012

Ouvert du 01/01/2012 au 30/09/2012

Modes de paiement acceptés : Carte bleue - Chèques Vacances - Chèques cadeaux

Le prix comprend :

- Gaz
- Electricité : 56.0 (kw / semaine)

Le prix ne comprend pas :

- Taxe de séjour (à régler sur place)
- Chauffage 42 € (par jour)
- Dépôt de garantie 250 €

En option :

- Draps 8 € (la paire)
- Linge 3 € (par pers.)
- Ménage 60 € (fin de séjour)
- Location 5 € (Vélo par jour)
- Bois 45 € (Le stère)

*L'entrée dans les lieux est prévue à partir de 16heures.
**N'OUBLIEZ PAS DE CONVENIR AVEC LE PROPRIÉTAIRE
OU L'ACCUEILLANT DU LIEU ET DE L'HEURE DE VOTRE
ARRIVÉE.** Le départ du gîte rangé et nettoyé s'effectue avant
10h pour les locations à la semaine.*

**LE DÉPÔT DE GARANTIE (caution) SERA REMIS A
L'ARRIVÉE.** Le paiement des charges, du chauffage se fera
sur place avant le départ. Certaines communes perçoivent
une taxe de séjour: elle devra être réglée directement au
propriétaire à l'arrivée.

Toutes ces informations ont été communiquées par le propriétaire. A défaut de conditions particulières mentionnées sur cette fiche, les conditions générales de location sont applicables.
Pour les hébergements en Centrale : assurance et frais de dossier en supplément