



GITE RURAL N°GRG732



Ayguetinte - Pays d'Armagnac

4 chambre(s) / 6 personnes



La Gare
32410 AYGUETINTE

- Piscine collective : Condom à 20 km
- Base de loisirs : Castéra-Verduzan à 3 km
- Pêche : Beaucaire à 5 km
- Canoé-kayak : Beaucaire à 5 km
- Planche à voile : Beaucaire
- Thermes : Castéra-Verduzan à 3 km
- Randonnée pédestre : Castéra-Verduzan à 3 km
- Équitation : Valence-sur-Baïse à 2 km
- Tennis collectif : Castéra-Verduzan à 3 km
- Golf : Auch à 27 km
- VTT, vélo : Chélan à 10 km

Capacité maximum : 6 pers.

Animaux acceptés

Surface totale : 166 m²

Altitude : 100 m

Services à proximité :

- Tous commerces (1ers commerces) : Castéra-Verduzan à 3 km
- Tous commerces : Condom à 20 km
- Pharmacie : Castéra-Verduzan à 3 km
- Médecin : Castéra-Verduzan à 3 km

Environnement :

A la campagne
Gîte isolé (Proche station therm.(<5km))

A la campagne, ancienne gare rénovée indépendante, gîte très original et chaleureux (166 m² - rdc + 1 étage) avec terrasses couvertes, terrain et parc arboré et fleuri (4000 m²), à 100m de la D930.

Descriptif :

Cuisine, séjour, wc/lave-mains, débarras. Au 1er étage: 4 chambres (3 lits 140, 1 lit 110), salle de bains, wc.

Accès :

A Castéra Verduzan, prendre D930 vers Ayguetinte. A la sortie du village, prendre 1ère à droite vers Larroque St Sernin, puis 100m à droite (platanes).

Carte Michelin N°336 - Pli E6

GPS : I=43,8331718444824
L=0,428119987249374

- Autoroute (A62) : Agen à 50 km
- Aéroport/Aérodrome : Toulouse à 100 km
- Gare Ferroviaire : Auch à 27 km
- Gare Routière : Auch à 27 km
- Route (nationale/départ.) (D 930) à 0.1 km
- Chef-lieu : Valence-sur-Baïse à 7.5 km
- Commune de proximité : Ayguetinte



- Bibliothèque
- Chauffage électrique dans toutes les pièces
- Cheminée insert
- Four auto-nettoyant
- Lave linge privatif
- Lave vaisselle
- Télévision couleur aspirateur

- Barbecue
- Salon de jardin
- Vélo

Réservation :



GERS TOURISME en GASCOGNE
Chemin de la Caillaouère - BP 60178 - 32003 AUCH
Tél. 05 62 61 79 00 - Fax 05 62 61 79 09
Mail : contact@gers-tourisme.com - <http://www.gers-tourisme.com>

Ass n° SIRET 493 345 336900016 - Code APE 913 E - n° d'immatriculation IMO 32100010

RELAIS DES GITES DE FRANCE DU GERS - Chambre d'Agriculture - Route de Tarbes BP70161 - 32003 AUCH
Tél. 05 62 61 77 67 - Fax 05 62 61 79 09 - Mail : gitesdefrance@asso32.org - <http://www.gers-gites-france.com>

Description :

Maison

Ancienne gare rénovée: architecture ferroviaire pour ce gîte très original. Accès carrossable et facilité de stationnement. Abords entretenus et fleuris.

1 lit parapluie à disposition.

La halle des marchandises sert désormais de remise à bois et de garage à vélos.

A la campagne, beau cadre, vue. A proximité: l'abbaye cistercienne de Flaran, le village fortifié de Larressingle, les vignobles de l'Armagnac.

Qualification Art de Vivre

Ce logement a reçu le qualificatif : "Insolite"

Ce logement a reçu le qualificatif : "Art de Vivre"

Aménagements intérieurs :

Au rez de chaussée :

■ Séjour - salon, salle à manger (60 m²) - Télévision couleur (aspirateur), Chauffage électrique (dans toutes les pièces), Cheminée insert, Bibliothèque, Jeux (de société).

■ WC indépendant avec lave-mains (3 m²)

■ Cuisine - indépendante (14 m²) Hotte aspirante. - Gazinière avec four, Four auto-nettoyant, Réfrigérateur-congélateur, Four micro-ondes, mixeur, auto-cuiseur, Cafetière électrique, Lave vaisselle, Lave linge privatif.

Au 1er étage :

■ Chambre 1 (12 m²) - Lit 2 pers. en 140.

■ Chambre 2 (14 m²) - Lit 2 pers. en 140.

■ Chambre 3 (7 m²) - Lit 1 pers. en 120.

■ Chambre 4 (14 m²) - Lit 2 pers. en 140.

■ Sanitaire privé salle de bains (+douche) (10 m²) - rangements aération. - Baignoire, Douche (cabine), Bidet, Chauffage (d'appoint), Lavabo.

■ Sanitaire privé - wc indépendant (1.2 m²)

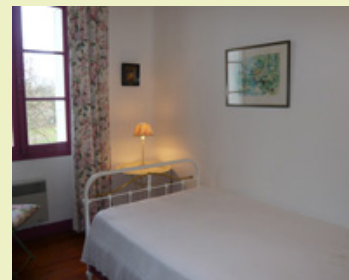
Téléphone disponible sur place :

- Tél. 05 62 68 14 13

A l'extérieur :

Parc arboré et fleuri : 4000 m² - Terrasse couverte

Barbecue - Salon de jardin - Vélo



TARIFS 2012

Très haute saison	Haute saison	Moyenne saison	Basse saison	Saison intermédiaire
Semaine/Public 595 €	Semaine/Public 495 €	Semaine/Public 345 €	Semaine/Public 250 €	
		WE/Public 145 €	WE/Public 145 €	
		Mid-week/Public 195 €	Mid-week/Public 180 €	

TRÈS HAUTE SAISON : du 21/07/2012 au 25/08/2012

HAUTE SAISON : du 07/07/2012 au 21/07/2012 et du 25/08/2012 au 01/09/2012

MOYENNE SAISON : du 07/04/2012 au 07/07/2012 et du 01/09/2012 au 29/09/2012 et du 27/10/2012 au 08/11/2012 et du 22/12/2012 au 05/01/2012

BASSE SAISON : du 03/01/2012 au 07/04/2012 et du 29/09/2012 au 20/10/2012 et du 08/11/2012 au 22/12/2012

Ouvert du 24/03/2012 au 27/10/2012

Modes de paiement acceptés : Chèques Vacances - Carte bleue - Chèques cadeaux

Langues parlées : Anglais

Le prix comprend :

- Gaz
- Electricité : 56.0 (kw / semaine)
- Linge (par pers.)

Le prix ne comprend pas :

- Electricité (au delà de 56 kw/semaine)
- Dépôt de garantie 120 €
- Taxe de séjour (à régler sur place)

En option :

- Draps 8 € (la paire)
- Ménage 35 € (fin de séjour)
- Bois 45 € (Le stère)

L'entrée dans les lieux est prévue à partir de 16heures.
N'OUBLIEZ PAS DE CONVENIR AVEC LE PROPRIÉTAIRE OU L'ACCUEILLANT DU LIEU ET DE L'HEURE DE VOTRE ARRIVÉE. Le départ du gîte rangé et nettoyé s'effectue avant 10h pour les locations à la semaine.
LE DÉPÔT DE GARANTIE (caution) SERA REMIS A L'ARRIVÉE. Le paiement des charges, du chauffage se fera sur place avant le départ. Certaines communes perçoivent une taxe de séjour: elle devra être réglée directement au propriétaire à l'arrivée.

Toutes ces informations ont été communiquées par le propriétaire. A défaut de conditions particulières mentionnées sur cette fiche, les conditions générales de location sont applicables.

Pour les hébergements en Centrale : assurance et frais de dossier en supplément