



GITE RURAL N°GRG750



Mouchan - Pays d'Armagnac

2 chambre(s) / 4 personnes



Au village - La hountete
32330 MOUCHAN

- Base de loisirs : Gondrin à 5.7 km
- Piscine collective : Condom à 10 km
- Pêche : Mouchan à 0.2 km
- Randonnée pédestre : Mouchan
- Équitation : Condom à 10 km
- Canoé-kayak à 14 km
- Voile : Cazaubon à 36 km
- Tennis collectif : Gondrin à 5.7 km
- Golf : Eauze à 18 km
- Thermes : Castéra-Verduzan à 18 km

Capacité maximum : 5 pers.

Animaux acceptés

Surface totale : 65 m²

Altitude : 80 m

Services à proximité :

- Tous commerces (1ers commerces) : Condom à 10 km
- Tous commerces : Mouchan
- Médecin : Valence-sur-Baise à 8.5 km
- Pharmacie : Valence-sur-Baise à 8.5 km

Maison récente des années 1972 (65 m² - rdc) avec terrasse, terrain clos arboré, située en bordure de route (D931).

Descriptif :

Cuisine, séjour, 2 chambres (2 lits 140), salle d'eau, wc. Garage en sous-sol.

Accès :

A Condom, prendre la direction Eauze (D931), gîte situé dans le village de Mouchan, (10 km de Condom et 6 km de Gondrin). En arrivant de Condom, 1^{ère} maison à droite après le mini commerces.

GPS : I=W 0 05 774 L=N 43 37 114

- Aéroport/Aérodrome : Agen à 50 km
- Gare Ferroviaire : Auch à 41 km
- Gare Routière : Mouchan
- Autoroute (A62) à 50 km
- Route (nationale/départ.) (D931)
- Chef-lieu : Condom à 10 km
- Commune de proximité : Mouchan



- Chauffage central au fuel
- Four micro-ondes
- Télévision couleur

- Barbecue
- Salon de jardin

Réservation :



GERS TOURISME en GASCOGNE
Chemin de la Caillaouère - BP 60178 - 32003 AUCH
Tél. 05 62 61 79 00 - Fax 05 62 61 79 09
Mail : contact@gers-tourisme.com - <http://www.gers-tourisme.com>

Ass n° SIRET 493 345 336900016 - Code APE 913 E - n° d'immatriculation IMO 32100010

RELAIS DES GITES DE FRANCE DU GERS - Chambre d'Agriculture - Route de Tarbes BP70161 - 32003 AUCH
Tél. 05 62 61 77 67 - Fax 05 62 61 79 09 - Mail : gitesdefrance@asso32.org - <http://www.gers-gites-france.com>

Description :

Maison récente située dans un village en bordure de la D931.

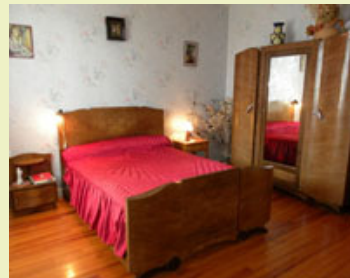
Aménagements intérieurs :

Au rez de chaussée :

- Cuisine - indépendante (15.3 m²) - Cafetière électrique, Gazinière, Four micro-ondes, autocuiseur - mixeur, Réfrigérateur.
- Séjour - salon, salle à manger (19.3 m²) - Chauffage central (au fuel), Canapé clic-clac, Télévision couleur.
- Chambre 1 (19.6 m²) - Lit 2 pers. en 140.
- Chambre 2 (14.5 m²) - Lit 2 pers. en 140.
- WC indépendant (1.6 m²)
- Sanitaire privé - salle d'eau (4.5 m²) - Douche, Lavabo, Bidet.

A l'extérieur :

Terrasse : 30 m² - Terrain clos arboré : 1200 m² - Garage en sous-sol
Barbecue - Salon de jardin



TARIFS 2012

Très haute saison	Haute saison	Moyenne saison	Basse saison	Saison intermédiaire
Semaine/Public 275 €	Semaine/Public 235 €	Semaine/Public 175 €	Semaine/Public 125 €	
		WE/Public 70 €	WE/Public 70 €	
		Mid-week/Public 95 €	Mid-week/Public 85 €	

TRÈS HAUTE SAISON : du 21/07/2012 au 25/08/2012

HAUTE SAISON : du 07/07/2012 au 21/07/2012 et du 25/08/2012 au 01/09/2012

MOYENNE SAISON : du 07/04/2012 au 07/07/2012 et du 01/09/2012 au 29/09/2012 et du 27/10/2012 au 08/11/2012 et du 22/12/2012 au 05/01/2012

BASSE SAISON : du 03/01/2012 au 07/04/2012 et du 29/09/2012 au 20/10/2012 et du 08/11/2012 au 22/12/2012

Ouvert toute l'année

Modes de paiement acceptés : Carte bleue - Chèques Vacances - Chèques cadeaux

Le prix comprend :

- Gaz
- Electricité : 56.0 (kw / semaine)

Le prix ne comprend pas :

- Electricité (au delà de 56 kw/semaine)
- Dépôt de garantie 120 €
- Taxe de séjour (à régler sur place)
- Chauffage 5 € (/ jour)

En option :

- Draps 8 € (la paire)
- Linge 5 € (linge)
- Ménage 30 € (en fin de séjour)

L'entrée dans les lieux est prévue à partir de 16heures.
N'OUBLIEZ PAS DE CONVENIR AVEC LE PROPRIÉTAIRE OU L'ACCUEILLANT DU LIEU ET DE L'HEURE DE VOTRE ARRIVÉE. Le départ du gîte rangé et nettoyé s'effectue avant 10h pour les locations à la semaine.
LE DÉPÔT DE GARANTIE (caution) SERA REMIS A L'ARRIVÉE. Le paiement des charges, du chauffage se fera sur place avant le départ. Certaines communes perçoivent une taxe de séjour: elle devra être réglée directement au propriétaire à l'arrivée.

Toutes ces informations ont été communiquées par le propriétaire. A défaut de conditions particulières mentionnées sur cette fiche, les conditions générales de location sont applicables.
Pour les hébergements en Centrale : assurance et frais de dossier en supplément