



GITE RURAL N°GRGB68



Puycasquier - Pays d'Auch

2 chambre(s) / 4 personnes



Au village
Rue principale
32120 PUYCASQUIER

- Piscine collective : Mauvezin à 12 km
- Base de loisirs : Solomiac à 20 km
- Pêche : Mauvezin à 12 km
- Canoé-kayak : Lectoure à 25 km
- Thermes : Lectoure à 25 km
- Randonnée pédestre à 9 km
- Équitation : Preignan à 15 km
- Tennis collectif : Labarthète à 0.1 km
- Golf à 16 km
- Équitation : Puycasquier à 0.1 km

Capacité maximum : 4 pers.

Animaux acceptés

Surface totale : 60 m²

Altitude : 250 m

Services à proximité :

- Tous commerces (1ers commerces) : Puycasquier à 0.1 km
- Tous commerces : Fleurance à 13 km
- Pharmacie : Puycasquier à 0.1 km
- Médecin : Puycasquier à 0.1 km

Environnement :

Dans un village

Gîte à l'étage (60 m² avec accès par escalier extérieur) petit terrain (270 m²) et cour (50 m²), dans une maison récente au dessus d'un sous-sol (en partie non accessible), en bordure de la rue principale, à un point adjacent au terrain, on peut emprunter un large chemin très ombragé qui fait le tour du village, idéal pour oublier les effets de la canicule et faciliter les petites randonnées.

Descriptif :

Séjour/coin cuisine, salle de bains, wc, 2 chambres (1 lit 140, 2 lits 90, 1 lit bébé).

Accès :

A Auch prendre la direction Fleurance (N21), faire environ 12 km puis prendre la direction "Mirepoix, Puycasquier" (D151) sur la droite. Gîte dans le village de Puycasquier.

Carte Michelin N°336 - Pli G7

GPS : I=43,7459487915039
L=0,748589992523193

- Autoroute (A62) : Layrac à 55 km
- Aéroport/Aérodrome : Toulouse à 65 km
- Gare Ferroviaire : Auch à 23 km
- Gare Routière : Auch à 23 km
- Route (nationale/départ.) (RN 21) à 12 km
- Chef-lieu : Auch à 23 km
- Commune de proximité : Puycasquier



- Bibliothèque
- Chauffage central au mazout
- Four encastré
- Lave linge privatif
- Lave vaisselle
- Magnétoscope aspirateur
- Télévision couleur

- Barbecue
- Salon de jardin
- Vélo : à disposition

Réservation :

Paulette LAFITTE - 3 rue Renée Aspe
31000 Toulouse
Tél. 05 61 21 25 65 - Port. 06 85 66 23 80
Mail : p.lafitte@numericable.fr

RELAIS DES GITES DE FRANCE DU GERS - Chambre d'Agriculture - Route de Tarbes BP70161 - 32003 AUCH
Tél. 05 62 61 77 67 - Fax 05 62 61 77 07 - Mail : gitesdefrance@asso32.org - <http://www.gers-gites-france.com>

Description :

Maison individuelle
Indépendant.
Accès carrossable. Facilité de stationnement.
Dans un village

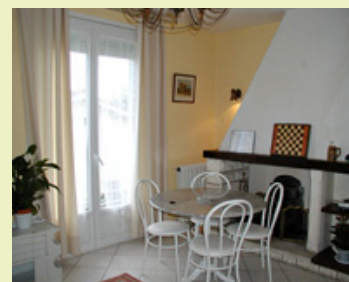
A l'extérieur :

Cour : 50 m² - Balcon : 5 m² - Terrain clos : 270 m²
Barbecue - Salon de jardin - Vélo : à disposition

Aménagements intérieurs :

Au 1er étage :

- Cuisine dans le séjour (8.2 m²) hotte aspirante. - Plaque électrique, Four encastré, Réfrigérateur, Congélateur, Four micro-ondes, mixer, autocuiseur, Cafetière électrique, Lave vaisselle, Lave linge privatif.
- Chambre 1 (10.5 m²) - Lit 2 pers. en 140, Lit bébé.
- Chambre 2 (10.2 m²) - 2 lits 1 pers. en 90.
- Sanitaire privé salle de bains (3 m²) - rangements aération. - Lavabo, Baignoire, Chauffage (d'appoint).
- Sanitaire privé wc indépendant (1 m²) aération.
- Séjour - salon, salle à manger (17.6 m²) - Télévision couleur, Chauffage central (au mazout), Magnétoscope (aspirateur), Canapé convertible, Bibliothèque.



TARIFS 2011

Très haute saison	Haute saison	Moyenne saison	Basse saison
Semaine/Public 375 €	Semaine/Public 340 €	Semaine/Public 280 €	Semaine/Public 190 €

TRÈS HAUTE SAISON : du 16/07/2011 au 20/08/2011

HAUTE SAISON : du 02/07/2011 au 16/07/2011 et du 20/08/2011 au 27/08/2011

MOYENNE SAISON : du 09/04/2011 au 02/07/2011 et du 27/08/2011 au 24/09/2011 et du 22/10/2011 au 05/11/2011 et du 17/12/2011 au 03/01/2012

BASSE SAISON : du 03/01/2011 au 09/04/2011 et du 24/09/2011 au 22/10/2011 et du 05/11/2011 au 17/12/2011

Le prix comprend :

- Gaz
- Electricité : 56.0 (kw / semaine)

Le prix ne comprend pas :

- Electricité (au delà des 56 kw/semaine)
- Chauffage (coût journalier)
- Dépôt de garantie 120 €
- Taxe de séjour (à régler sur place)

En option :

- Ménage 38 € (fin de séjour)
- Bois 45 € (Le stère)
- Draps 8 € (la paire)

Vous serez accueilli par :

Paulette LAFITTE - Sur place
3 rue Renée Aspe
31000 Toulouse
Tél. 05 61 21 25 65 - Port. 06 85 66 23 80
Mail : p.lafitte@numericable.fr

*L'entrée dans les lieux est prévue à partir de 16 heures.
N'oubliez pas de convenir avec le propriétaire ou l'accueillant du lieu et de l'heure de votre arrivée. Le départ du gîte rangé et nettoyé s'effectue avant 10 heures pour les locations à la semaine.*

Toutes ces informations ont été communiquées par le propriétaire. A défaut de conditions particulières mentionnées sur cette fiche, les conditions générales de location sont applicables.
Le paiement des charges, options et chauffage se fera sur place avant le départ. Pour les hébergements en Centrale : assurance et frais de dossier en supplément