



# GITE D'ETAPE ET DE SEJOUR N°GRSEJ22



GITE  
D'ETAPE  
ET DE  
SEJOUR

## Caussens - Pays d'Armagnac

7 chambres et/ou dortoirs / 16  
personnes



Château de Mons  
32100 CAUSSENS

- Piscine collective : Condom à 7 km
- Tennis collectif : Condom à 7 km
- Base de loisirs : Lectoure à 18 km
- Pêche : Condom à 7 km
- Équitation : Condom à 5 km
- Sports d'eau vive (canoë Kayak) : Condom à 7 km
- Planche à voile : Condom à 7 km
- Randonnée pédestre : Caussens à 1 km
- Thermes (et remise en forme) : Lectoure à 15 km
- Sentier de randonnée (GR65) : Caussens à 1 km

Capacité maximum : 16 pers.

Animaux refusés

Altitude : 185 m

### Services à proximité :

- Tous commerces : Condom à 7 km
- Médecin : Condom à 7 km
- Pharmacie : Condom à 7 km

### Environnement :

Attraits touristiques (Cathédrale, musée de l'Armagnac) : Condom à 7 km  
 Attraits touristiques (Larressingle, La Romieu, Vic-Fezensac, Auch) : Larressingle  
 Attraits touristiques : Lectoure à 15 km

*Au cœur de la Gascogne, entouré de 33 ha de vignes, de céréales, ce château de 1285 vous propose un cadre exceptionnel. Pour vos séjours à 2 ou entre amis, à la découverte des trésors culturels et touristiques de cette région. Site idéalement situé sur le chemin de St Jacques de Compostelle et à proximité de Condom, Larressingle, La Romieu et bien d'autres.*

### Descriptif :

Aile du château: 7 ch à l'étage (6 ch avec 2 lits 90, se et wc, 1 ch avec 1 lit 140, se et wc). A disposition des hôtes : salon, salle à manger donnant sur grand parc. Restauration sur place. Accueil séminaire et stage. Hébergement agréé Jeunesse et Sports et Inspection Académique. Pour événementiel : 25 chambres non classées. Tarifs selon saison.

### Accès :

A Condom, prendre la direction Lectoure (D7), 1 km après le village de Caussens, prendre à droite au panneau "Château de Mons".

Carte Michelin N°336 - Pli E6

GPS : I=43,9442405700684  
L=0,42179000377655

- Autoroute : Agen à 37 km
- Aéroport/Aérodrome : Agen à 37 km
- Gare Ferroviaire : Agen à 42 km
- Gare Routière : Condom à 7 km
- Route (nationale/départ.) (D7) à 0.4 km
- Chef-lieu : Condom à 7 km
- Commune de proximité : Caussens à 1.5 km



- Chaîne Hi-Fi
- Chauffage central dans toutes les pièces
- Télévision couleur
- Aire de jeux : Parcours randonnées sur la propriété de 80 ha (commun)

### Réservation :



LOISIRS ACCUEIL GERS  
 Chemin de la Caillaouère - BP 60178 - 32003 AUCH  
 Tél. 05 62 61 79 00 - Fax 05 62 61 79 09  
 Mail : contact@gers-tourisme.com - http://www.gers-tourisme.com

Ass n° SIRET 493 345 336900016 - Code APE 913 E - n° d'autorisation AU 032 07001

Château de Mons -  
 32100 Caussens  
 Tél. 05 62 68 30 30 - Fax 05 62 68 30 35  
 Mail : chateau-mons@gers.chambagri.fr - site : http://www.chateau-mons.com

RELAIS DES GITES DE FRANCE DU GERS - Chambre d'Agriculture - Route de Tarbes BP70161 - 32003 AUCH  
 Tél. 05 62 61 77 67 - Fax 05 62 61 77 07 - Mail : gitesdefrance@asso32.org - http://www.gers-gites-france.com

### Description :

Gîte de séjour

Situé sur le chemin de St Jacques de Compostelle. Entouré de vignes, conservation vieux cépages. Salle de dégustation (organisation de séances possibles).

Hébergement (pour groupes ou individuels), service de restauration (à la demande).

### Qualification Art de Vivre

Ce logement a reçu le qualificatif : "Vignoble"

Ce logement a reçu le qualificatif : "Art de Vivre"

Ce logement a reçu le qualificatif : "Accueil St Jacques"

### Aménagements intérieurs :

#### Au rez de chaussée :

- Salle à manger (43 m<sup>2</sup>)
- Salle de jeux - Jeux (de société), Chaîne Hi-Fi .
- Salon de télévision (58 m<sup>2</sup>) - Télévision couleur (TNT), Chauffage central (dans toutes les pièces).

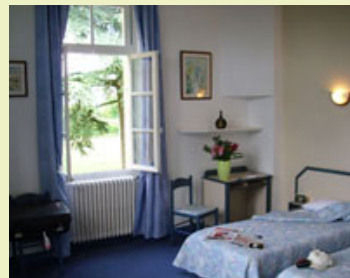
#### Au 1er étage :

- Chambre 31 (11.5 m<sup>2</sup>) - Lit 2 pers. en 140, avec salle d'eau/wc, Télévision couleur .
- Chambre 30 (14 m<sup>2</sup>) - 2 lits 1 pers. en 90, avec salle d'eau et wc, Télévision couleur .
- Chambre 32 (11.5 m<sup>2</sup>) - 2 lits 1 pers. en 90, avec salle d'eau/wc, Télévision couleur .
- Chambre 33 (15 m<sup>2</sup>) - 2 lits 1 pers. en 90, avec salle d'eau, wc, Télévision couleur .
- Chambre 34 (19 m<sup>2</sup>) - 2 lits 1 pers. en 90, avec salle d'eau, wc, Télévision couleur .
- Chambre 35 (16 m<sup>2</sup>) - 2 lits 1 pers. en 90, avec salle d'eau, wc, Télévision couleur .
- Chambre 36 (13 m<sup>2</sup>) - 2 lits 1 pers. en 90, avec salle d'eau, wc, Télévision couleur .

### A l'extérieur :

Cour - Parc arboré et fleuri

Aire de jeux : Parcours randonnées sur la propriété de 80 ha



### TARIFS 2010

Demi-pension	<b>48 / 53</b> €- selon saison
Nuitée	<b>30.5 / 35.5</b> €- selon saison

Ouvert du 04/01/2010 au 23/12/2010

### Le prix comprend :

- Draps (service hôtelier)
- Linge (de toilette)
- Ménage

### Le prix ne comprend pas :

- Taxe de séjour 0.3 €

Toutes ces informations ont été communiquées par le propriétaire. A défaut de conditions particulières mentionnées sur cette fiche, les conditions générales de location sont applicables.

Le paiement des charges, options et chauffage se fera sur place avant le départ. Pour les hébergements en Centrale : assurance et frais de dossier en supplément